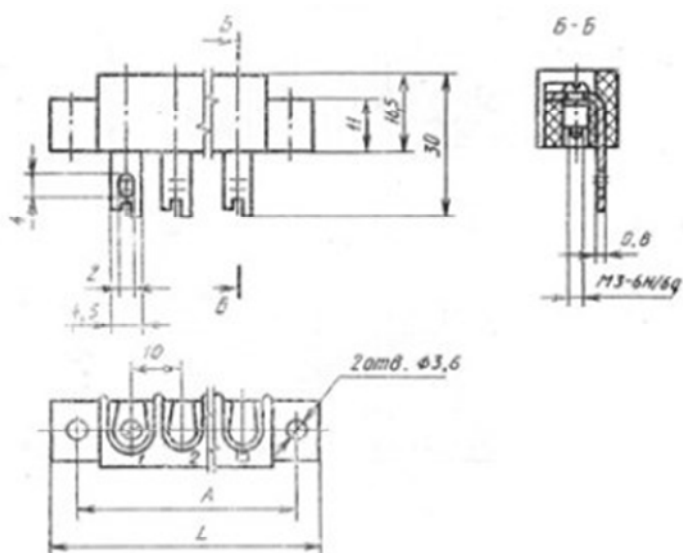
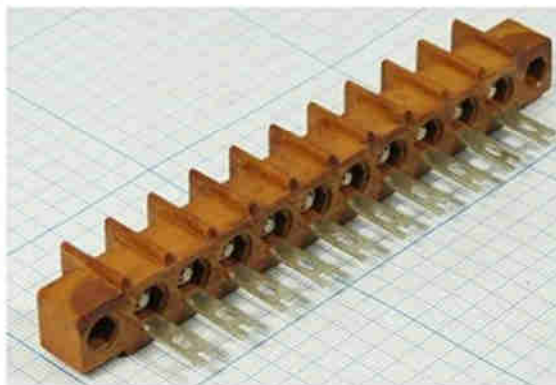


КЛЕММНАЯ ПЛАТА 4ПС16-10



Размеры, мм

Типоразмер	Применяемость	$L \pm 0,3$	L	l	Масса, г, не более
3ПС16-4		52	62	45	28
4ПС16-4					33
3ПС16-6		72	82	65	40
4ПС16-6					46
3ПС16-8		92	102	85	52
4ПС16-8					60
3ПС16-10		112	122	105	64
4ПС16-10					74

КЛИМАТИЧЕСКОЕ ИСПОЛНЕНИЕ – УХЛ

КОЛИЧЕСТВО КОНТАКТОВ – 10

НАПРЯЖЕНИЕ (при 760 мм.рт.ст) – 600 В

ТОК – 6 А

