

# Разъемы mini DIN, гнездо на плату

## Материал

**Корпус:** сплав олова  
**Контакты:** медный сплав, покрытый никелем  
**Зона пайки:** олово  
**Зона контактов:** золото  
**Изолятор:** полистирол, усиленный стекловолокном UL-94V-0

## Электрические характеристики

**Мощность:** 1 А 100В AC  
 3 А 12В DC  
**Предельное напряжение:** 250 В AC в течение 1 мин.  
**Сопротивление изолятора:** не менее 50 МОм  
**Сопротивление контакта:** не более  $3 \times 10^{-2}$  Ом

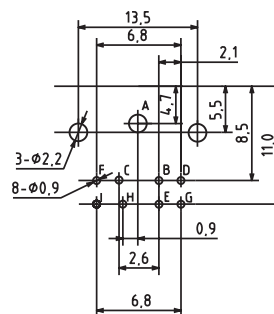
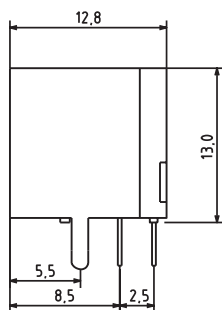
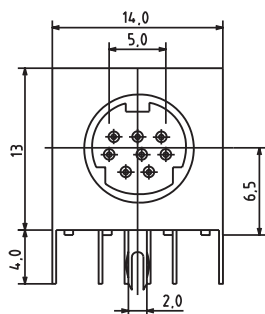
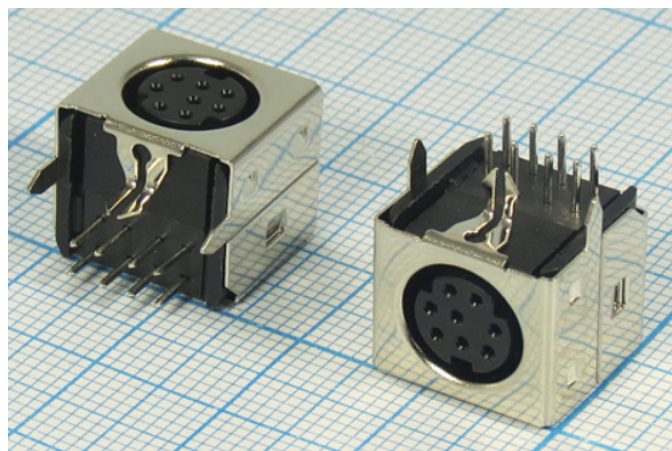
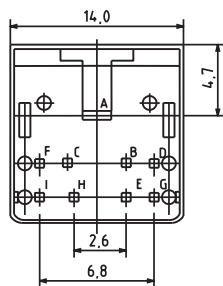
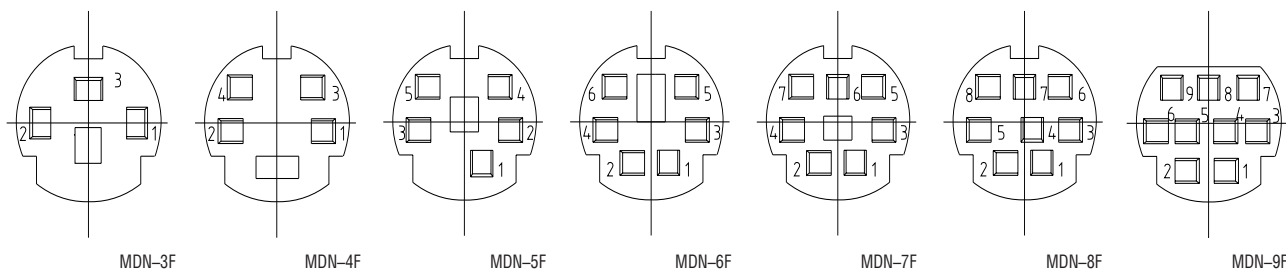


Схема разводки печатной платы



**MDN-xFRS**  
 x – количество контактов (4, 6, 8)  
 F – гнездо

## Расположение контактов



MDN-3F

MDN-4F

MDN-5F

MDN-6F

MDN-7F

MDN-8F

MDN-9F