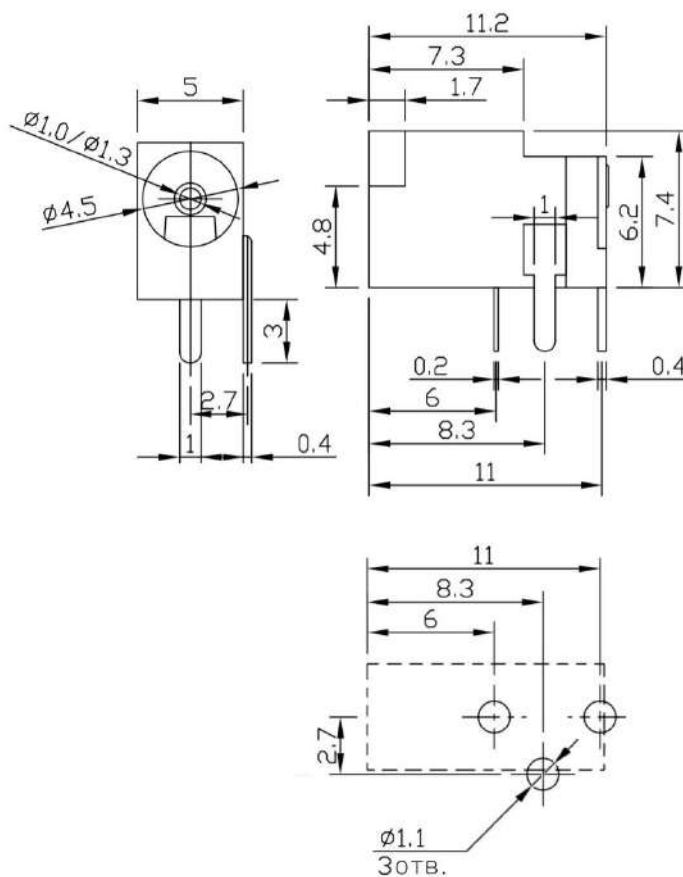


Разъем штырьковый Q-92 T



Тип	разъем штыревой низковольтный - вилка, монтаж на плату
Характеристика	Φ центрального контакта - 1,3 мм; Φ гнезда 4,3 мм
Номинальное напряжение	30 (DC) В
Номинальный ток	0,5 А
Контактное сопротивление, не более	50 мОм
Сопротивление изоляции, не менее	100 МОм
Диэлектрическая прочность	500 (50 Гц, 1 мин.) В
Диапазон рабочих температур	-30~+70 °С
Количество циклов коммутации (электро), не менее	5000
Материал корпуса	пластик ПА6Т или аналогичный (UL94V-0)
Высота	7,4 (корпус), мм
Ширина	5 мм
Глубина	11,2 мм