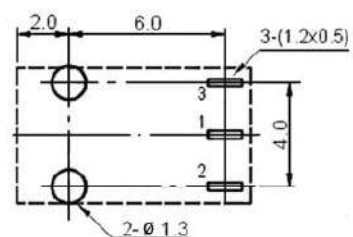
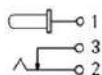
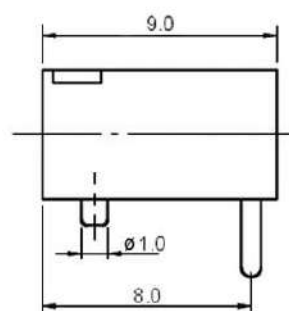
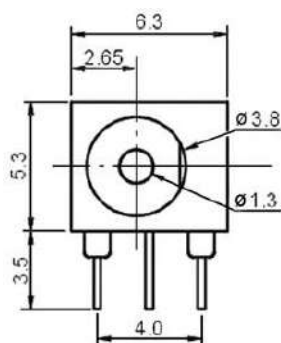


Разъем питания DC № 479 Z гнездо QDCZ-003 3,8x1,3мм

контакты 3С, на плату угловой.



Тип	разъем штырьковый, низковольтный – вилка, монтаж на плату
Характеристика	Ф центрального контакта – 1,3 мм, Ф гнезда – 3,8мм
Номинальное напряжение	30 (DC) В
Номинальный ток	0,5А
Высота	5,3 (корпус) мм
Ширина	6,3 мм
Глубина	9,0 мм