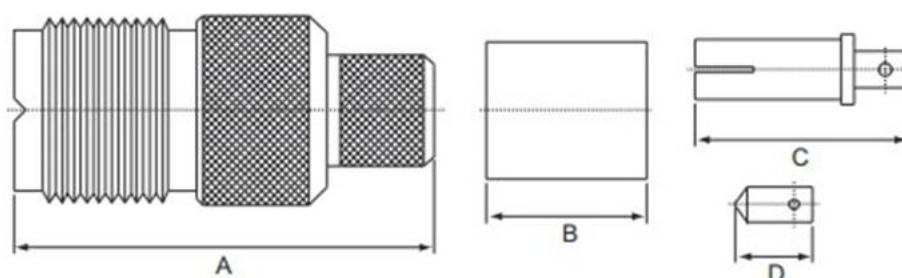


ВЫСОКОЧАСТОТНЫЕ РАЗЪЕМЫ СЕРИИ UHF

Разъемы имеют резьбовое соединение и рекомендуемую рабочую частоту до 300 МГц.

Гнездо под обжим на кабель.



ТИП КАБЕЛЯ	Ω	A	B	C	D
5D-FB	50	33.9	12.7	-	6.5
RG-6/U	75	33.9	12.7	-	-
RG-213/U (8/U)	50	35.4	13.5	18.1	-
RG-58/U	50	33.9	12.7	-	-
RG-59/U	75	33.9	12.7	-	-

Разъем имеет позолоченный внутренний проводник.

Изолятор, как правило, изготавливается из фторопласта или из бакелита. Основное назначение - различная аппаратура СВ и КВ диапазонов.