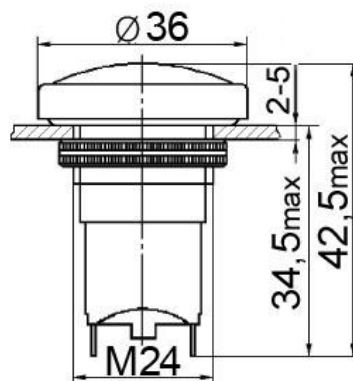


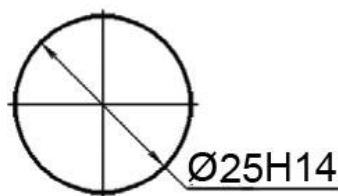
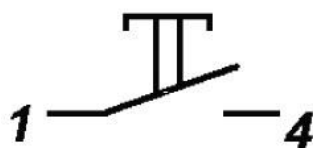
## Кнопки КН-2

Кнопки КН-2 предназначены для коммутации электрических цепей постоянного и переменного тока в радиоэлектронной аппаратуре. Кнопки КН-2 изготавливаются с протектором (черного (1) и красного (2) цветов). Климатическое исполнение УХЛ.



Электрическая схема коммутации

Разметка для крепления



ВЫКЛ – (ВКЛ)

### Технические характеристики

- ♦ Масса, г, не более: ..... 24
- ♦ Сопротивление контакта, Ом, не более ..... 0,01
- ♦ Электрическая прочность изоляции, Вэфф ..... 1500
- ♦ Сопротивление изоляции, МОм, не менее ..... 1000
- ♦ Усилие переключения, не более, Н ..... 9,8 - 49
- ♦ Рабочий ход приводного элемента, не более, мм ..... 3,5
- ♦ Повышенная рабочая температура среды, °С  
для приемки «1» /«5» ..... 85
- ♦ Пониженная рабочая температура среды, °С ..... минус 60
- ♦ Повышенная относительная влажность, %:  
для исполнения УХЛ при 25 °С ..... 98  
для исполнения В при 35 °С ..... 98
- ♦ Количество коммутационных циклов в НКУ ..... 10 000-50 000
- ♦ Гарантийный срок с даты изготовления, лет: ..... 15

### Электрические режимы коммутации

Род тока	Вид нагрузки	Напряжение, В		Ток, А		Максимальная коммутируемая мощность, Вт(ВА)
		не менее	не более	не менее	не более	
Постоянный	активная	0,1	36	$1 \times 10^{-3}$	5	135
		0,1	250	$1 \times 10^{-3}$	10	250
	индуктивная	0,1	60	$1 \times 10^{-3}$	2	120
Переменный	активная	0,1	36	$1 \times 10^{-3}$	0,25	9
		36	250	0,25	4	250
	индуктивная	0,1	60	$1 \times 10^{-3}$	4	240