

Q-10882

Переключатель кнопочный PS23-16N

Характеристики

Тип: переключатель кнопочный, с фиксацией

Количество положений: 2

Максимально допустимый ток при 250V AC: 16A

Сопrotивление контакта, максимум: 35мОм

Изолированное сопротивление: 500V DC; 100МОм

Диэлектрическая прочность: 1 минута при 1000V AC

Рабочая температура: -25°C ~ +85°C

Циклов коммутации (электрических): $\geq 10\ 000$

Вес: 6,3г

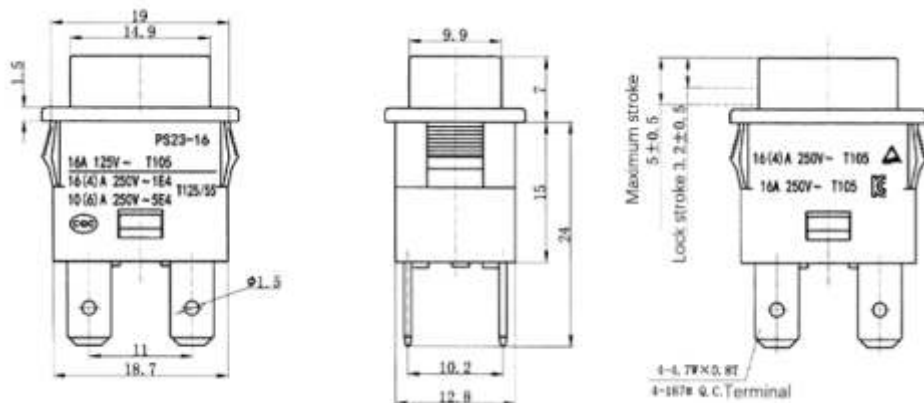
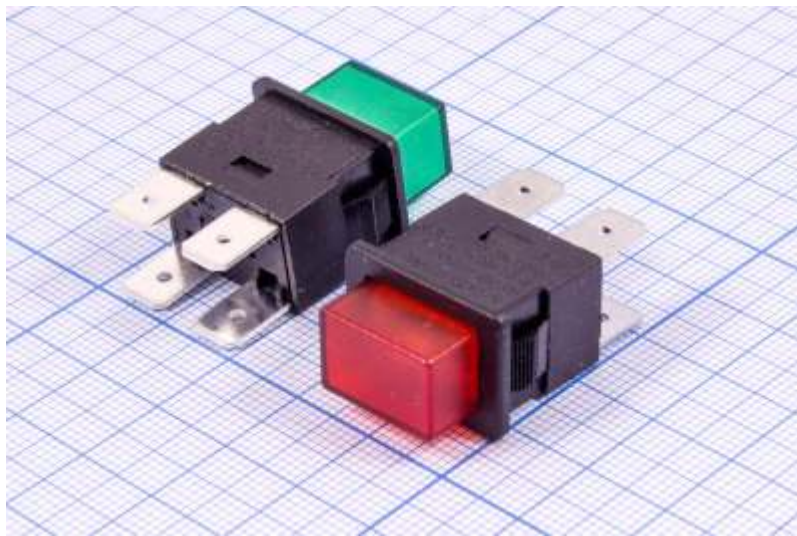


Схема установки

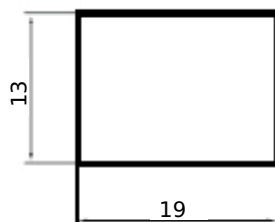
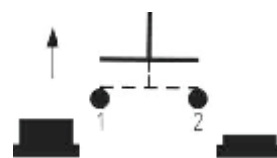
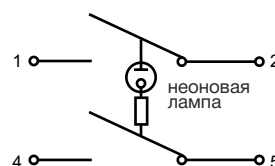


Схема работы переключателя



**4T DPST
ON - OFF**

Внимание: описание товара носит информационный характер и может отличаться от описания, представленного в технической документации производителя. Убедительно просим Вас при покупке проверять наличие желаемых функций и характеристик.