

# Реле РЭС59

Герметичное, двухпозиционное, одностабильное реле постоянного тока РЭС59 предназначено для коммутации электрических цепей постоянного и переменного тока частотой 50 ... 1100 Гц.

## Условия эксплуатации

Температура окружающей среды от  $-60$  до  $+125^{\circ}\text{C}$ , для реле исполнений ХП4.500.024-01, ХП4.500.024-02 — от  $-60$  до  $+100^{\circ}\text{C}$ . Относительная влажность до 98% при температуре  $+35^{\circ}\text{C}$ . Атмосферное давление от  $0,13 \cdot 10^{-3}$  до 297 кПа.

## Конструктивные данные

По способу крепления реле классифицируются: РЭС59А — без угольников; РЭС59Б — с угольниками для крепления реле. Обозначение исполнений реле РЭС59А имеет дополнительный индекс 01, реле РЭС59Б — 02, например ХП4.500.020-01, ХП4.500.020-02. Конструктивные данные и электрическая схема реле приведены на рис. 61. Реле имеют одну контактную группу на переключение. Реле исполнений ХП4.500.024-01, ХП4.500.024-02 имеют две контактные группы на переключение.

## Технические характеристики

Сопротивление изоляции между токоведущими элементами, токоведущими элементами и корпусом, МОм, не менее:	
в нормальных климатических условиях	100
в условиях повышенной влажности	1
при максимальной температуре	2
Электрическая прочность изоляции в нормальных климатических условиях между токоведущими элементами, токоведущими элементами и корпусом, В	50
Время, мс, не более:	
срабатывания	2
отпускания	1
Масса, г	3

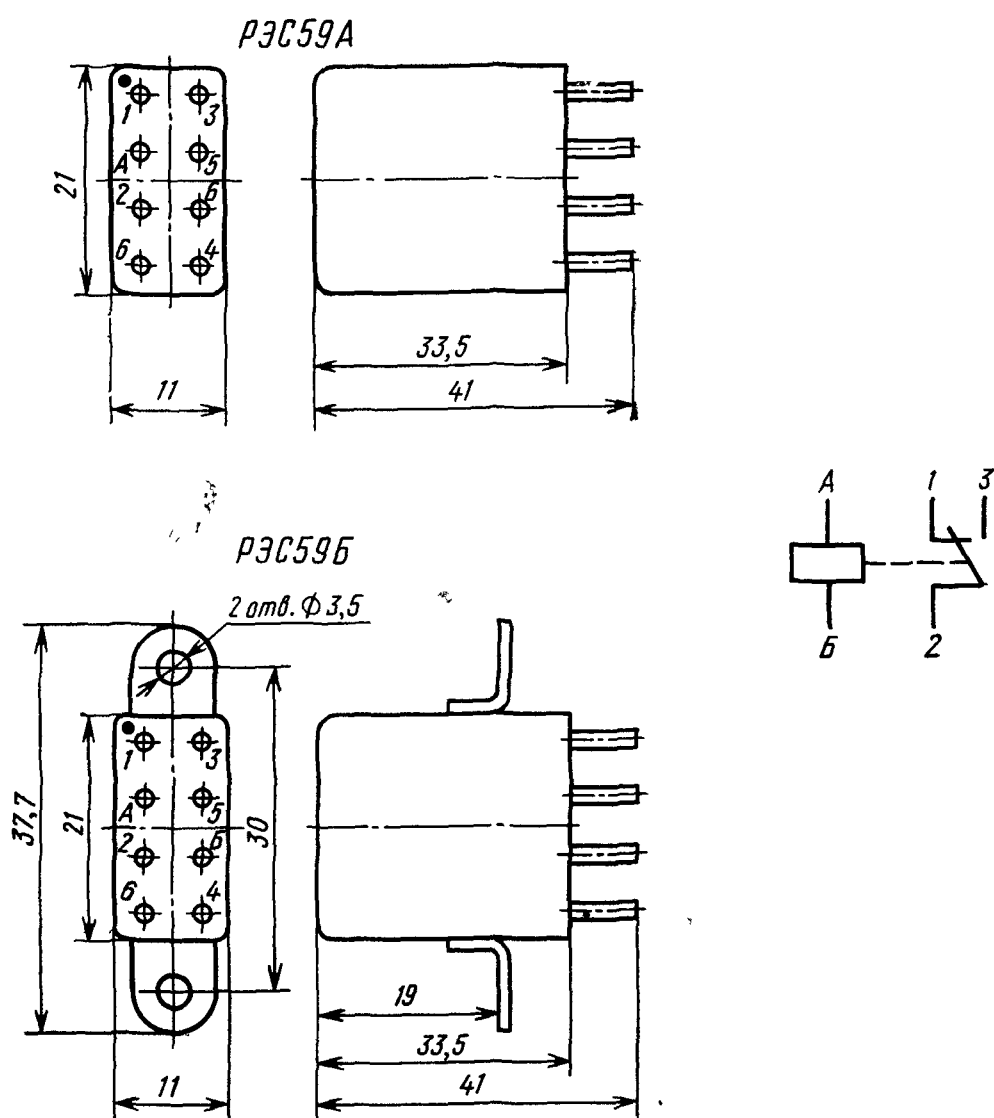


Рис. 61

Частные характеристики и износостойкость реле при активной нагрузке приведены в табл. 43 и 44.

Таблица 43

Исполнение	Сопротивление обмотки, Ом	Ток, мА		Рабочее напряжение, В
		срабатывания	отпускания	
ХП4.500.020	1700...2300	2,5	0,4	9...11
ХП4.500.021	110...150	11	1,4	2,1...2,7
ХП4.500.022	1700...2300	2,5	0,4	9...11
ХП4.500.023	110...150	11	1,4	2,1...2,7
ХП4.500.024	72...88	18	2,2	2,1...2,7
ХП4.500.025	6800...9200	1,7	0,15	22...32

Таблица 44

Исполнение	Режим коммутации		Род тока	Частота срабатываний, Гц	Число коммутационных циклов
	Ток, А	Напряжение, В			
Исполнение ХП4.500.020, ХП4.500.021, ХП4.500.024, ХП4.500.025	0,01...0,1	6...32	Постоянный Переменный	5	10 <sup>6</sup> 5·10 <sup>4</sup>
	0,1...1	6...127			
	0,01...0,25	6...127	5		
ХП4.500.022, ХП4.500.023	10 <sup>-6</sup> ...10 <sup>-3</sup>	0,05...10	Постоянный	10	2·10 <sup>5</sup>
	10 <sup>-5</sup> ...0,1	0,05...220			
	10 <sup>-6</sup> ...10 <sup>-3</sup>	1...36	Переменный Постоянный	5	10 <sup>5</sup>
	0,1...0,5	6...36			