

КОНТАКТ МАГНИТОУПРАВЛЯЕМЫЙ ГЕРМЕТИЗИРОВАННЫЙ

КЭМ-6

Для коммутации электрических цепей постоянного и переменного токов частотой до 10 кГц на активной нагрузке

Коммутируемый / пропускаемый ток	1/1 А	Коммутируемая мощность	20 Вт, ВА
Коммутируемое напряжение	250 В	МДС	35...75 А



Габаритные размеры

Электрические параметры

МДС срабатывания, А, гр. А, Б	35...50, 45...75
МДС отпускания, А, не менее	10
Коэффициент возврата	0,3...0,9
Электрическая прочность изоляции	
В, V_{DC}/V_{AC} , не менее	360/500
Сопротивление контакта, Ом, не более	0,2
Время срабатывания, мс, не более	2
Время отпускания, мс, не более	0,5
Емкость, пФ, не более	0,4
Сопротивление изоляции н.к.у., ГОм, не менее	1
Частота коммутации, Гц, не более	50
Частота коммутируемого тока, кГц, не более	10
Наработка в зависимости от режима, сраб. $\times 10^6$	0,001...5

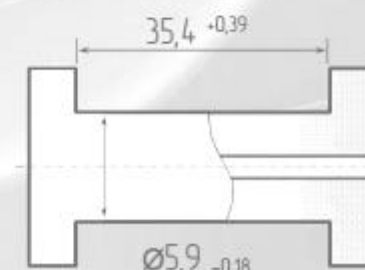
Внешние воздействующие факторы

Тип контакта нормально разомкнутый (А)	
Синусоидальная вибрация, g	10
Верхняя резонансная частота, Гц	900
Механический удар (1±0,3) мс, g, не более	150
Масса, г, не более	1,2
Климатическое исполнение	УХЛ2.1 и В2.1
Диапазон рабочих температур, °С	-60...125
Повышенная влажность, %, не более	98

Сертификаты



Параметры катушки



Условное обозначение в документации

Геркон КЭМ-6 гр. А СЯО.360.003 ТУ
Вместо группы допускается указывать диапазон МДС_{сраб.}

5000 витков, провод \varnothing 0,112 мм
сопротивление катушки 230 Ом \pm 10%