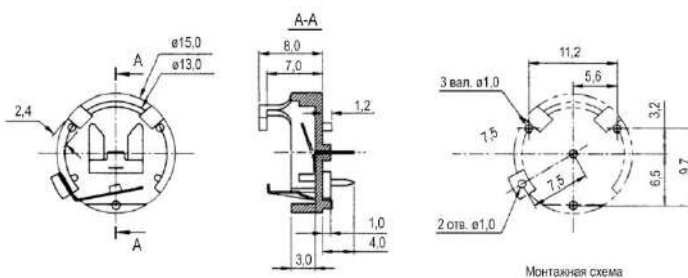


Держатель для батарей **Q-9874 Z** CH23-1225



Тип держатель дискового элемента питания

Элементы питания литиевый элемент питания CR1225, U-3,0 В

Количество элементов питания 2 шт

Контактное сопротивление, не более 30 мОм

Сопротивление изоляции, не менее 500 МОм

Материал корпуса plastic, PBT+30%GF, UL94-V0, Black

Диапазон рабочих температур -25~+85 °С