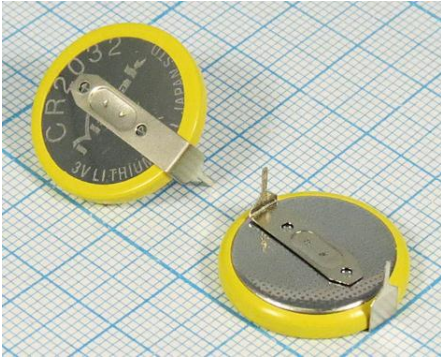


**Батарейка CR2032/1HSE**  
**3В\ 195мАч\20х3,2-2P17,8мм\гориз\**



Напряжение: 3В  
Емкость: 195мАч  
Размер: диаметр 20мм, толщина 3,2мм  
Контакты: 2P17,8мм  
Монтаж на плату: горизонтальный

