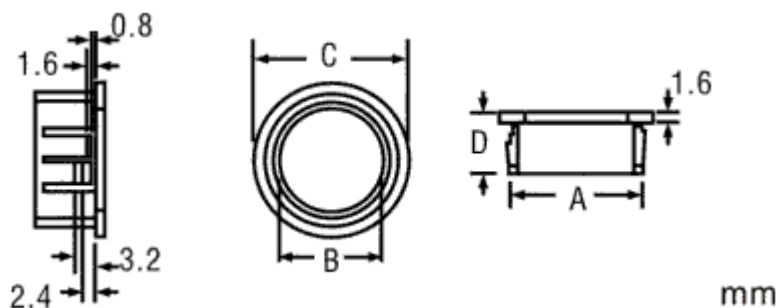


Изолированный кабельный ввод резьбовой **Q-15850**.



Тип	Кабельный ввод пластиковый серии QSBZ
Цвет	Черный
Материал	Полиамид PA
Диаметр, мм	13,6 (размер C)
Глубина, мм	10,3 (размер D)
Диапазон рабочих температур, град.С	-40~+80
Диаметр входящего кабеля, мм	до 8,2
Диаметр установочного отверстия, мм	11,1