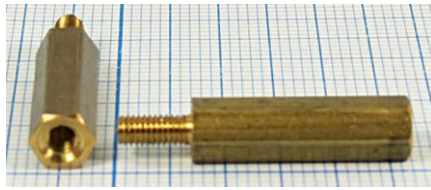
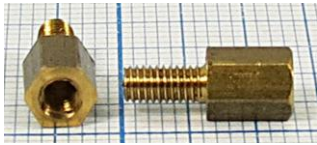
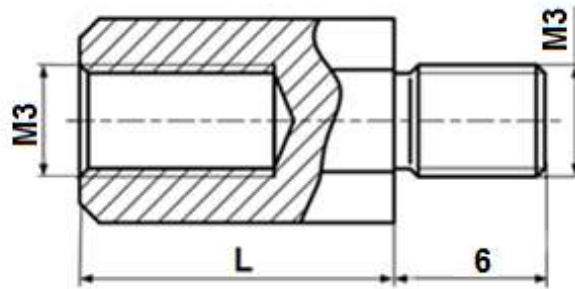
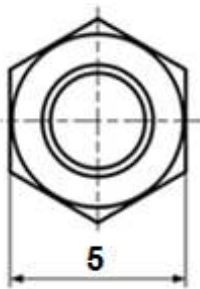


## Стойка РСНСN М3х6-М3 S5 латунь



### Описание

Стойки резьбовые металлические шестигранные с внутренней и наружной резьбой применяются, для крепления печатных плат к шасси, а также для соединения печатных плат между собой. Материал: латунь без покрытия.



Артикул	Размер L
Q-4706	6,5мм
Q-4808	10мм
Q-4893	15мм
Q-4824	20мм
Q-7164	25мм
Q-7162	30мм
Q-7159	40мм
Q-5299	50мм