

# Насадки для термопинцета ZD-409

409-02 2мм \ 409-03 3мм \ 409-05 5мм \ 409-10 10мм \ 409-15 15мм

409-20 20мм \ 409-30 30мм



409-02 2мм



409-03 3мм



409-05 5мм



409-10 10мм



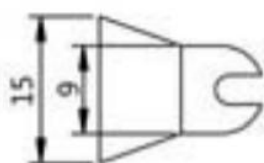
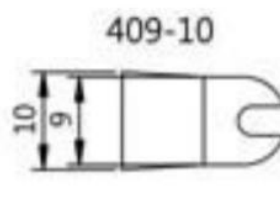
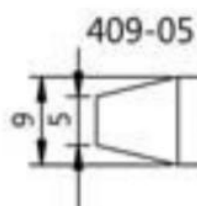
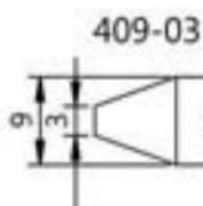
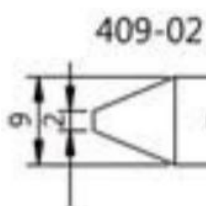
409-15 15мм



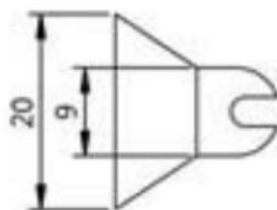
409-20 20мм



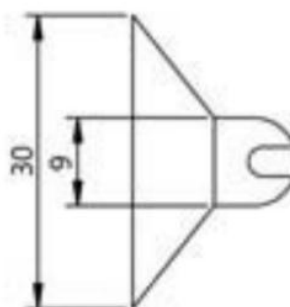
409-30 30мм



409-15



409-20



409-30

**Термопинцет ZD-409 (приобретается отдельно)**

- для монтажа и демонтажа компонентов SMD и DIP
- монтажа или демонтажа шлейфов размером до 30мм

