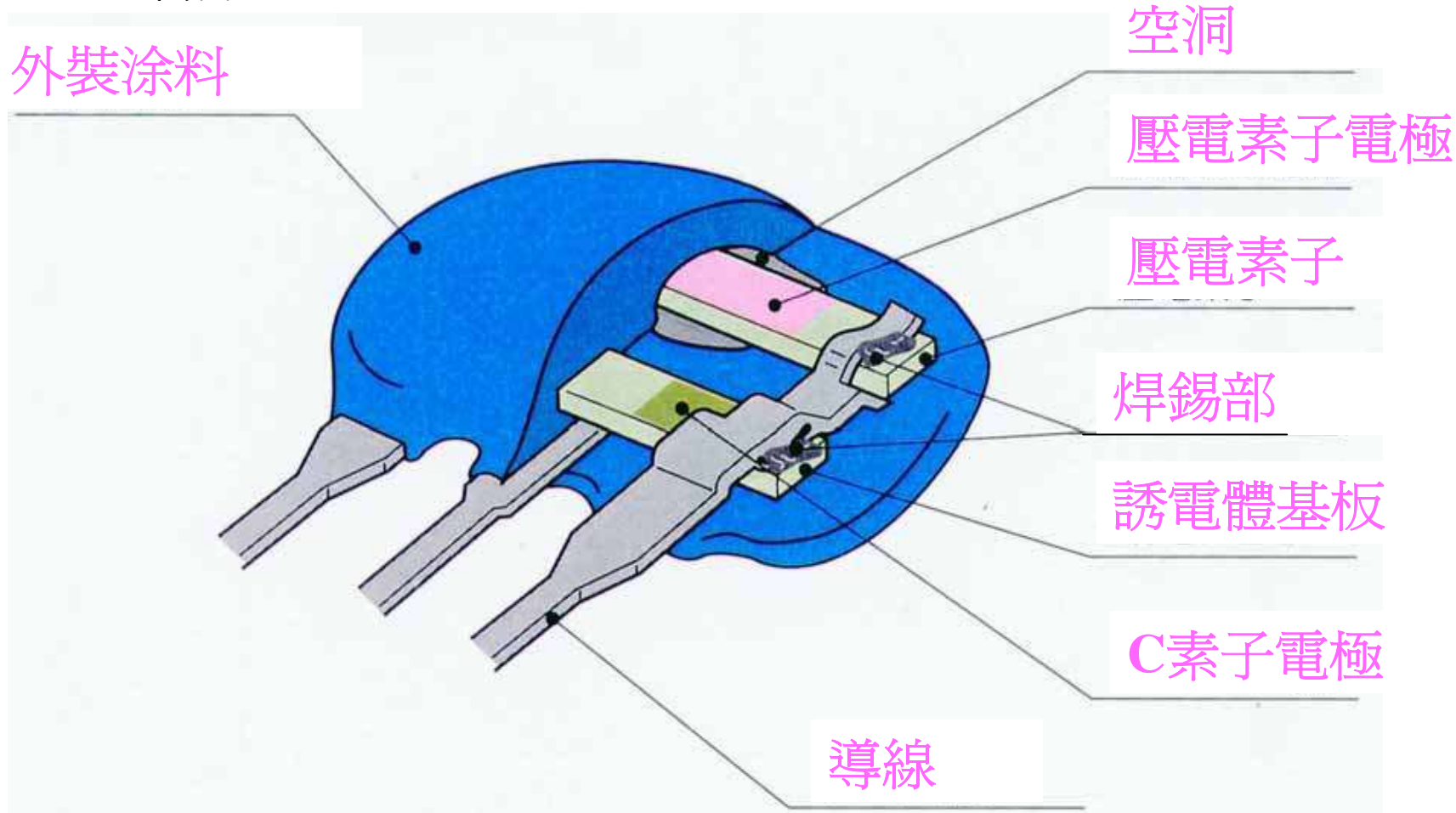


## CF/CR生產狀況簡介

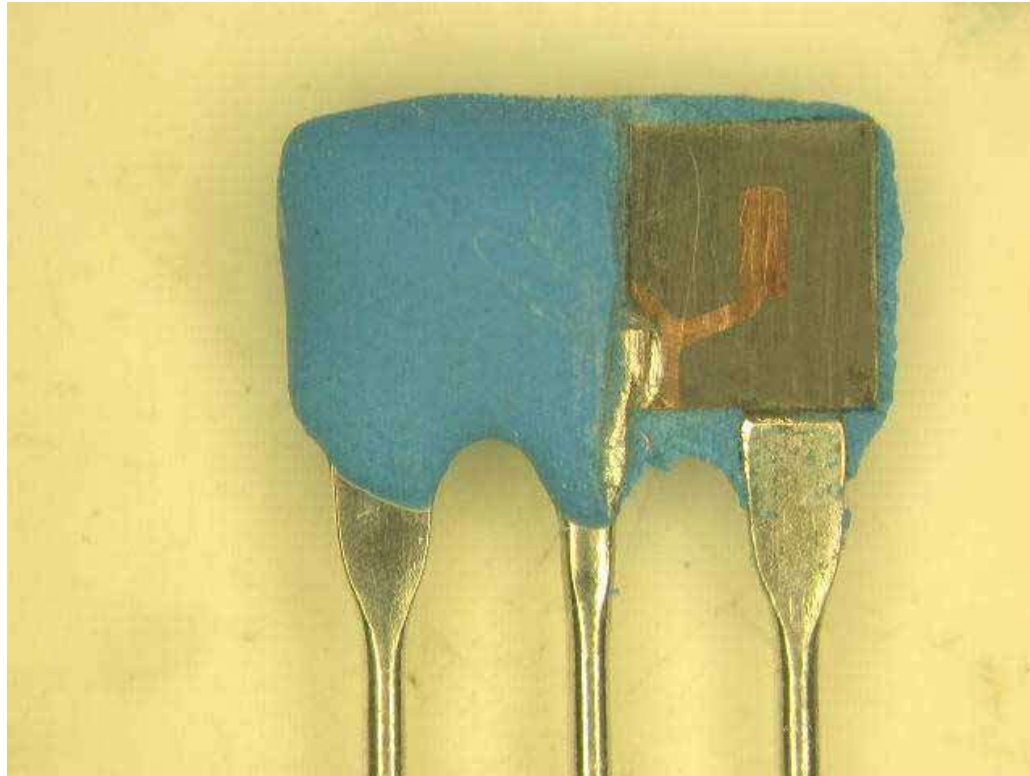
類別	品名	中心周波數 (MHz)	生產能力 (KPCS/M)	作用	應用範圍
FFE	10.7MHz濾波器	10.7	12,000	濾波	音響,收音機,無繩電話
FCD	10.7MHz鑿頻器	10.7	3,500	鑿頻	音響,收音機
FCR陶瓷諧振器	高調波(小型化品M6)開發中	16.0~50.8	3,500	頻率發生,時鐘信號	CD/DVD-R/W、MOUSE...
	CLIP(M5)	3.45~10.0	12,000		(CTV、MONITOR、空調、微波爐、遙控器,控制器,CPU,無繩電話)
	高調波諧振器M2G	16.0~50.8	5,000		冰箱、CD/DVD-R/W、MOUSE.....)

## CF/CR—FCR之內部結構(1)

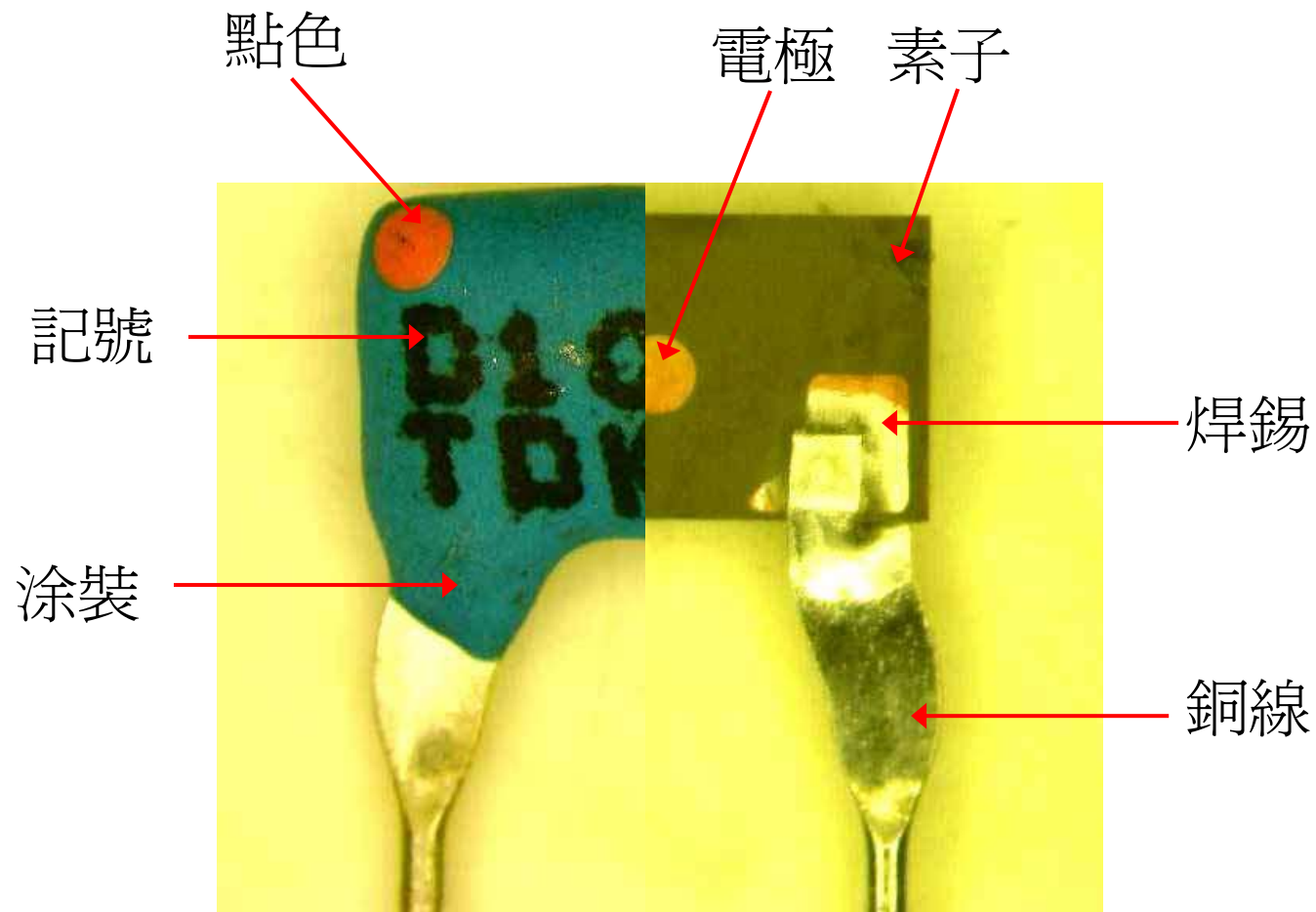
### 一·CLIP制品



## CF/CR—FFE之內部結構(2)



### CF/CR—FCD之內部結構(3)



## CF/CR —FCR之品名表示法(1)

例：FCR    □□□    MSC5    A    F    J    N    T  
           1            2            3            4    5    6    7    8

1	2	3	4	5	6	7	8
種類	中心周波數 (MHz)	機種系列	中心周波數 許容差(%)	特殊 要求	特殊 要求	製品形狀	包裝形態
陶 瓷 諧 振 器	4.0表示：  4.000MHz	M5表示：  CLIP型(無電容)  MC5表示：  CLIP型(內藏電容)  MSC5表示：  小型化CLIP型(內藏電容)  M2G表示：  三次諧波形	-    ±0.5 A    ±0.3 A1   ±0.1 A2   ±0.2 A3   ±0.25 A4   ±0.4			L：導線型 SMD型(薄型製品)  N：導線型 SMD  R：導線型 SMD型:OEM品	單品 □  M：短導線型,L=3.1±0.4 M1：短導線型,L=3.6±0.3 M2：短導線型,L=3.1±0.6 M3：短導線型,L=3.±0.3 M4：短導線型,L=4.0±0.5 M5：短導線型,L=3.1±0.3 M6：短導線型,L=2.3±0.5 M7：短導線型,L=3.3±0.4  L：導線彎曲型,L=3.1±0.5 L2：導線彎曲型,L=3.6±0.5 L3：導線彎曲型,L=2.5±0.5  T品： T、T1、T2、T3、T4

## CF/CR — FFE之品名表示法(2)

例：FFE 1070 MS 1 1 R B L  
           1      2      3      4      5      6      7      8

1	2	3	4	5	6	7	8
種類	中心周波數	3dB帶寬 (KHz)	中心周波數 許容差(KHz)	點色	形 狀	特性仕樣	腳 形
陶 瓷 濾 波 器	1070表示： 10.7MHz	MJ：JH、JB 150±40	1 ±30 2 ±25	1. 紅色 3. 藍 紅 橙	單品： E、F、S、Z、U	A：低插入損失仕樣	L：長腳品5.0mm M：短腳品3.0mm
	1054	MS：SM、SB 180±40	3 ±20 4 ±25	5. 黑 藍 紅 橙 白	T品： T、R、H	B：標準仕樣	P：導線前端彎曲品 Q：短腳品2.5mm
	1065	NA：NH、SH 230±50	5 ±15 6 ±15			X：標準仕樣	F：自由RANK (黑~白均OK)
	1067	MA：MH、MB 280±50	7 ±10				R：H寸法特殊品 H=18mm
	1069						
	1071						
	1073						
	1075 1080						

## CF/CR — FCD之品名表示法 (3)

例：FCD   1070   MA   1   1   H   R   L  
           1        2        3        4        5        6        7        8

1	2	3	4	5	6	7	8
種類	中心周波數	3dB帶寬 (KHz)	中心周波數 許容差(KHz)	點 色	形 狀	適用IC	腳 形
鑒 頻 器	1070表示： 10.7MHz	MA： 330以上	1 ±30 2 ±25 3 ±20	1. 紅色 3. 藍 紅 橙 5. 黑 藍 紅	S、U： 單品		L：長腳品5.0mm M：短腳品3.0mm R：H寸法特殊品
	1065		4 ±25	橙 白	H、R：		H=18mm
	1066	MB：	5 ±15		T品		
	1073	250以上	6 ±15				
	1075		7 ±10				