



ДРОССЕЛИ ТИПА Д13

АГО.475.007ТУ, АУБК.671340.001ТУ

Предназначены для фильтрации выходного напряжения импульсных стабилизаторов. Могут применять также в качестве дросселей фильтров выпрямителей, помехоподавляющих дросселей и в любых других электрических цепях с напряжением до 210 В. Дроссели Д13 имеют 2 конструктивных исполнения – корпусное, бескорпусное. Климатическое исполнение В или УХЛ1 по ГОСТ 16150-69.

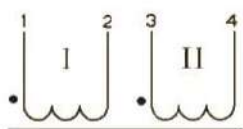
Основные технические характеристики:

Рабочая частота.....0,05-200 кГц
 Ток подмагничивания.....0,5-16 А
 Индуктивность.....0,005-5 мГ

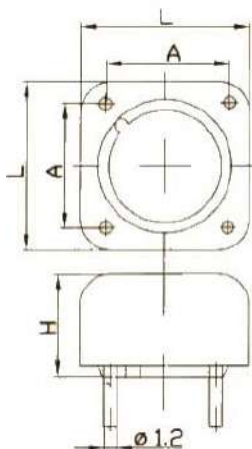
Б - бескорпусное исполнение

Дроссель	Размеры, мм		Масса, г, не менее
	Н	Д	
Д13-1Б÷Д13-3Б	6	12,5	3,5
Д13-4Б÷Д13-5Б	8	13	4,5
Д13-6Б÷Д13-8Б	9	15	6,5
Д13-9Б÷Д13-11Б	9	16	6,5
Д13-12Б÷Д13-14Б	10,5	20,5	14
Д13-15Б÷Д13-16Б	12	24	18
Д13-17Б÷Д13-18Б	11,5	28	28
Д13-19Б÷Д13-22Б	14	32	45

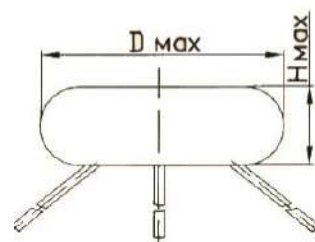
ЭЛЕКТРИЧЕСКАЯ СХЕМА



КОРПУСНОЕ ИСПОЛНЕНИЕ



БЕСКОРПУСНОЕ ИСПОЛНЕНИЕ



В - корпусное исполнение

Дроссель	Размеры, мм			Масса, г, не менее
	А	Л	Н	
Д13-1В÷Д13-3В	10	15	7,5	5
Д13-4В÷Д13-5В	11,25	17	10	8
Д13-6В÷Д13-8В	12,5	18	11	10
Д13-9В÷Д13-11В	15	19	11	12
Д13-12В÷Д13-14В	17,5	22	12	25
Д13-15В÷Д13-16В	22,5	29	15,5	40
Д13-16В÷Д13-18В	25	30	13	45
Д13-19В÷Д13-22В	30	36	16	75