



ОПОВЕЩАТЕЛЬ СВЕТОЙ ПКИ-СО1(Б)

1. НАЗНАЧЕНИЕ

Оповещатель световой ПКИ-СО1(Б) предназначен для подачи светового сигнала в системах охранной сигнализации и устанавливается внутри помещений отапливаемого и неотапливаемого типа.

2. ОСНОВНЫЕ ТЕХНИЧЕСКИЕ ДАННЫЕ

- 2.1. Потребляемая мощность, не более - 0,8 Вт;
- 2.2. Диапазон напряжения питания - 12 ± 3 В;
- 2.3. Габаритные размеры, мм - не более 60x45x35;
- 2.4. Масса, кг - не более 0,05
- 2.5. Условия эксплуатации: -40+55С
- 2.6. Степень защиты оболочки Ip54 по ГОСТ 14254.

3. КОМПЛЕКТНОСТЬ

- | | |
|--------------------------|-----------------------------|
| Оповещатель ПКИ - СО1(Б) | 1 шт. |
| Паспорт | - 1 шт.(на 20 оповещателей) |
| Индивидуальная упаковка | - 1 шт. |

4. УКАЗАНИЕ МЕР БЕЗОПАСНОСТИ

4.1. Конструкция оповещателя соответствует общим требованиям безопасности согласно ГОСТ 12.2.007.0.

4.2. При проверке, монтаже и эксплуатации оповещателя необходимо выполнять меры безопасности в соответствии с "Правилами технической эксплуатации электроустановок потребителей" и "Правилами техники безопасности при эксплуатации электроустановок потребителей".

5. УКАЗАНИЯ ПО ЭКСПЛУАТАЦИИ И ОБСЛУЖИВАНИЮ

5.1. Перед установкой необходимо проверить внешний вид оповещателя на отсутствие повреждений и проверить работоспособность следующим образом: подключить источник питания (типа Б5-7) к выводам оповещателя (рис.2), предварительно установив напряжение питания 9-15 В. При этом должны загореться светодиоды оповещателя.

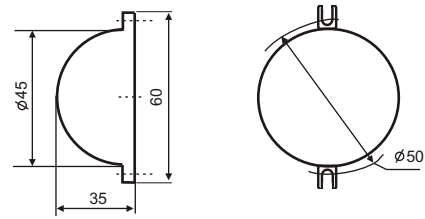


Рис.1. Габаритные и установочные размеры

5.2. На рис.2 показана схема подключения ПКИ-СО1(Б)

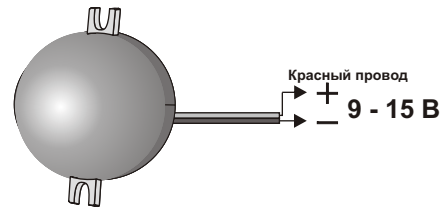


Рис.2 Схема подключения ПКИ - СО1(Б).

6. ТРАНСПОРТИРОВАНИЕ И ХРАНЕНИЕ

6.1. Транспортирование оповещателей в упаковке предприятия-изготовителя может быть произведено всеми видами сухопутного и воздушного транспорта. Значение климатических и механических воздействий при транспортировании должны соответствовать ГОСТ 12997.

6.2. Хранение оповещателей в упаковке должно соответствовать условиям ГОСТ 12997.