

РАДИОКОНСТРУКТОР

"УСИЛИТЕЛЬ МОЩНОСТИ ЗВУКОВОЙ ЧАСТОТЫ 32 Вт"

Руководство по эксплуатации

1. Внимание !

При покупке радиоконструктора проверяйте его комплектность.

Перед началом сборки радиоконструктора внимательно ознакомьтесь с руководством по эксплуатации, с размещением деталей и их назначением.

2. Комплектность

C1 – 1 мкФ-25В	-1 шт.	R1 – 22 к	-1 шт.
C2 – 22 мкФ-25В	-1 шт.	R2 – 620 Ом	-1 шт.
C3 – 0,1 мкФ	-1 шт.	R3 – 22 к	-1 шт.
C4 – 220 мкФ-25В	-1 шт.	R4 – 10м/0,5 Вт	-1 шт.
C5 – 0,1 мкФ	-1 шт.	R'4 – 10м/0,5 Вт	-1 шт.
C4 – 220 мкФ-25В	-1 шт.		
C2 – 0,22+0,47 мкФ-25В	-1 шт.	М/с K174УН30	-1 шт.

Печатная плата 32-1

Инструкция по эксплуатации

Примечание: Возможна замена радиоэлементов в комплекте без ухудшения параметров схемы.

3. Указания по технике безопасности

Пайку производить в хорошо проветриваемом помещении, исправным паяльником мощность не более 40 Вт. При этом пользоваться опояннно-свинцовым припоем ПОС-61 и канифольным флюсом.

4. Краткое описание радиоконструктора.

Радиоконструктор позволяет собрать на базе м/схемы K174УН30 усилитель мощности звуковой частоты – 3,2 Вт с использованием 2-х полярного источника питания.

Низкий коэффициент гармоник (0,5% при P=0,1 – 24 Вт) позволяет использовать усилитель в любой звуковоспроизводящей аппаратуре высокого класса.

Для работы в режиме с максимальной выходной мощностью микросхему необходимо установить на теплоотвод (радиатор).

Правильно собранный радиоконструктор – работоспособен.

4.1. Основные технические характеристики

- Выходная мощность, Вт (мах)	32
- Напряжение питания (2-х полярное),	+18
- Коэффициент гармоник, % при P=0,1 – 24 Вт	0,5
- Сопротивление нагрузки, Ом	4
- Входное напряжение МВ	150

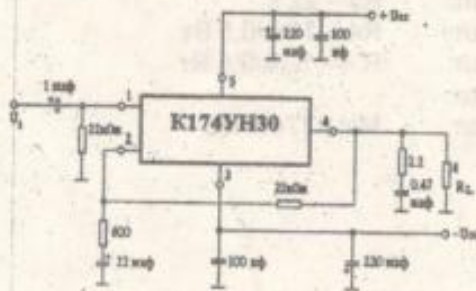
5. Гарантийные обязательства

Изготовитель гарантирует соответствие изделия требованиям технических условий при соблюдении потребителем условий транспортирования и хранения.

Дата изготовления 0 . 200 г.

Принципиальная схема

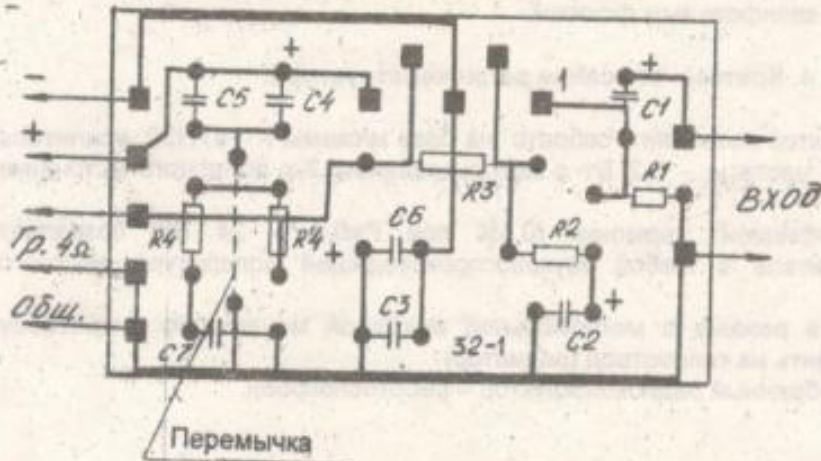
Типовая схема включения



C1, C2
(отечественные)



Печатная плата



резисторы показаны со стороны п/монтажа

Примечание: Если Ваш радиоконструктор закомплектован резистором R4-2 Ома, то на печатной плате вместо резистора R4 или R'4 – установить перемычку.