

Преобразователь напряжения

9 В → ±15 В

Техническое описание, инструкция пользователю

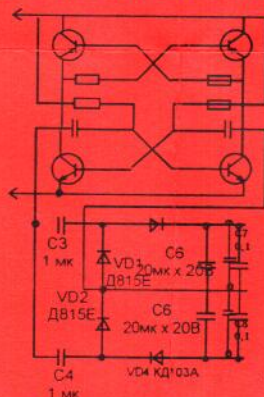
Предназначен для преобразования однополярного 9-ти вольтового питания в двухполярное напряжение питания может быть использован для автономного питания операционных усилителей, функциональных преобразователей, ЦАП, АЦП и аналогичных схем.

ОСНОВНЫЕ ХАРАКТЕРИСТИКИ

Входное напряжение	9 В
Выходное напряжение	±15 В
Ток нагрузки максимальный.....	100 мА

МОНТАЖНАЯ СХЕМА

ПРИНЦИПИАЛЬНАЯ СХЕМА



Предлагаем Вашему вниманию:

Наименование, функциональные возможности

Электронное устройство "бегущий огонек" позволяет получить эффект перемещения огонька одного из 16-ти светодиодов. Скорость перемещения регулируется. В зависимости от размещения светодиодов можно получить различные световые эффекты, что позволяет создавать на базе этой конструкции разнообразные эффекты: указатели направления (например, движения автомобиля),
Напряжение питания (однополярное) - 5 В ±10%
Ток потребления одного сегмента (не более) - 10 мА
Общий ток потребления (не более) - 60 мА

KE705

KE707	<p>Таймер предназначен для регистрации определенных промежутков времени (минут, секунд). При окончании заданного промежутка времени раздается сигнал звукоизлучателя. Конструкция таймера позволяет изменять время срабатывания в широких пределах. Потребление тока таймером минимально, что позволяет использовать батарейное питание. Напряжение питания. - 5÷9 В Ток потребления (при работающем сигнале) не более. - 2 мА</p>
KE716	<p>TV приставка-модулятор предназначена для амплитудной модуляции внешним видеосигналом (от видеомагнитофона, камеры, компьютера, игровых приставок, TV тестов, сигналов) несущей частоты телевизионного диапазона и может подключаться к антенному входу любого телевизора. Напряжение питания - 5-15 В Ток потребления - 0,8 мА Диапазон перестройки генератора - 11-33 МГц Минимальная частота настройки - 43-46 МГц</p>
KE750	<p>Домофон служит для ведения переговоров между двумя лицами при невозможности непосредственного голосового общения. При этом люди могут находиться как внутри здания (в разных помещениях), так и вне его (у ворот ограждения, у дверей городской квартиры). В устройстве не предусматривается подключения специальных микрофонов. Подключенные к плате динамики используются одновременно в качестве микрофона и громкоговорителя в зависимости от положения переключателя - тангенты. Домофон работает уверенно, с хорошей слышимостью при разговоре с расстояния до 3 м от микрофона (динамика). В дежурном режиме данное устройство может с успехом служить для аудиоконтроля за территорией вне помещения (холл, прихожая, улица у входа). Напряжение питания 6...15 В. Ток потребления (не более) 50 мА Выходная мощность канала (передача-прием) 0,5 Вт Длина связного кабеля (не более) 35 м</p>
KE751	<p>Устройство предназначено для организации проводной двусторонней связи между двумя удаленными друг от друга объектами. Протяженность линии связи (не более) - 10 км Ток потребления в режиме передачи - 5 мА Ток потребления в режиме приема - 100 мА Ток потребления в режиме ожидания - 2 мкА Напряжение питания - 1,5÷3 В</p>

Фирма "Каскад" Россия, Москва, тел. (095) 350-59-51; 192-85-65

Email: kaskad2000@mtu-net.ru

<http://www.caskad.da.ru>; kaskad.webzone.ru