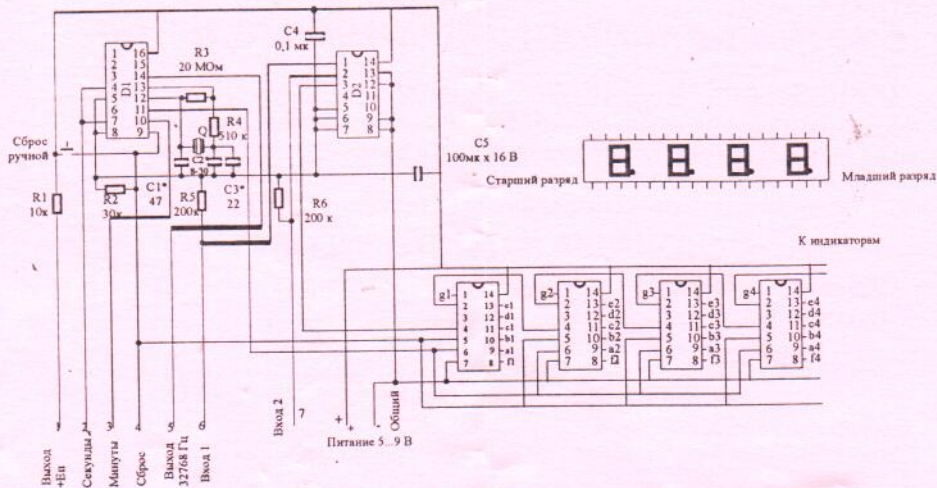
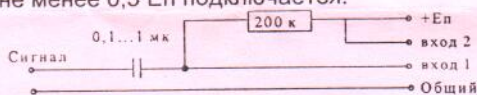


ПРИНЦИПАЛЬНАЯ СХЕМА

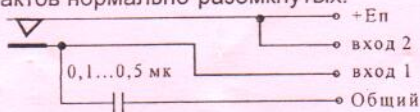


СХЕМЫ ВКЛЮЧЕНИЯ ВХОДНЫХ СИГНАЛОВ

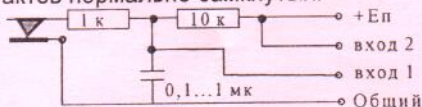
- Импульсы положительной полярности подключаются непосредственно на вход 1. $U_{вх} \geq 0,7 E_p$, при этом вход 2 должен соединяться с +Еп.
- Периодический сигнал любой формы с неопределенной постоянной составляющей при размахе сигнала не менее $0,3 E_p$ подключается:



- От механических контактов нормально-разомкнутых:



- От механических контактов нормально-замкнутых:



- Включение режима счета секунд:

Вход 1 соединить с выходом секунд (точка 2). Этот режим можно использовать для проверки функционирования.

- Включение режима счета минут. Вход 1 соединить с выходом минут (точка 3).

Фирма "Каскад" Россия, Москва, тел./факс (095) 192-85-65, 192-85-67

Email: cpp-kaskad@mail.ru
<http://www.radiokonstruktor.ru>
<http://www.cpp-kaskad.ru>
<http://www.radionika.ru>