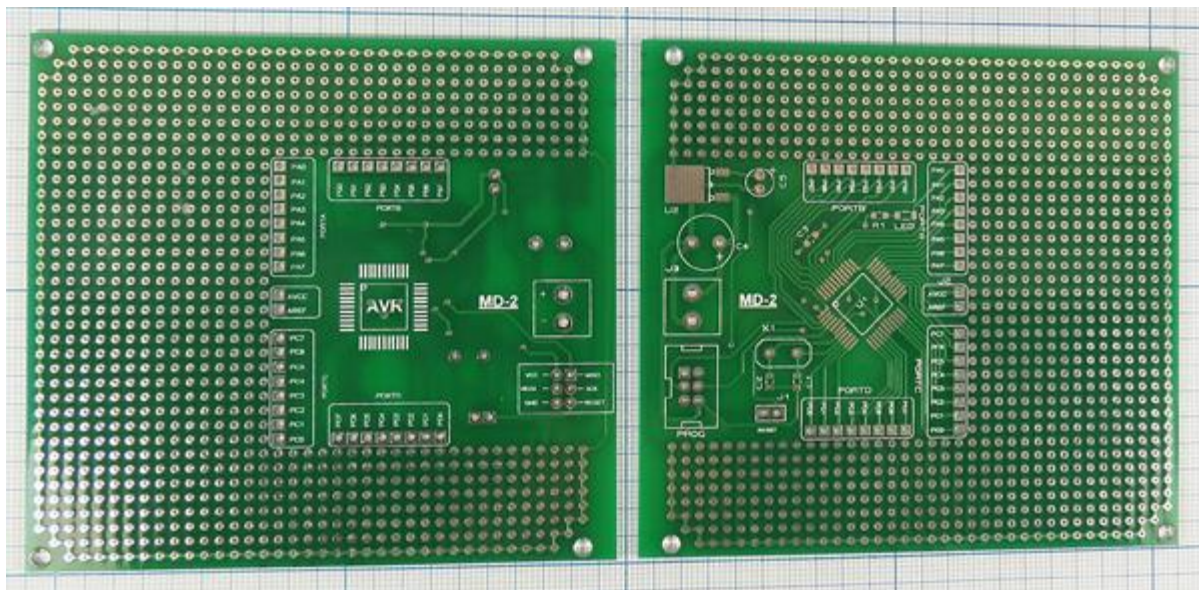


Плата монтажная №41 95x100мм шаг 2,54мм
4 отв. для крепления
Плата MD-2 под микроконтроллер AVR



Описание

Монтажная плата - универсальная печатная плата для сборки и моделирования прототипов электронных устройств. Монтаж производится посредством пайки.

Характеристики

- Размер: 95x100мм
- Количество сторон: две
- Шаг отверстий: 2,54мм
- Шаг между выводами микросхем: 0.8мм
- Плата: MD2 под микроконтроллер AVR
- Материал: стеклотекстолит FR-4 1,6мм

Предусмотрено поле для макетирования размером 95 x 40мм устройств на базе микроконтроллеров фирмы ATMEL ATMEGA16, ATMEGA32 в корпусах TQFP-44. На макетной плате расположен разъём для внутрисхемного программирования SPI и место установки кварцевого резонатора.