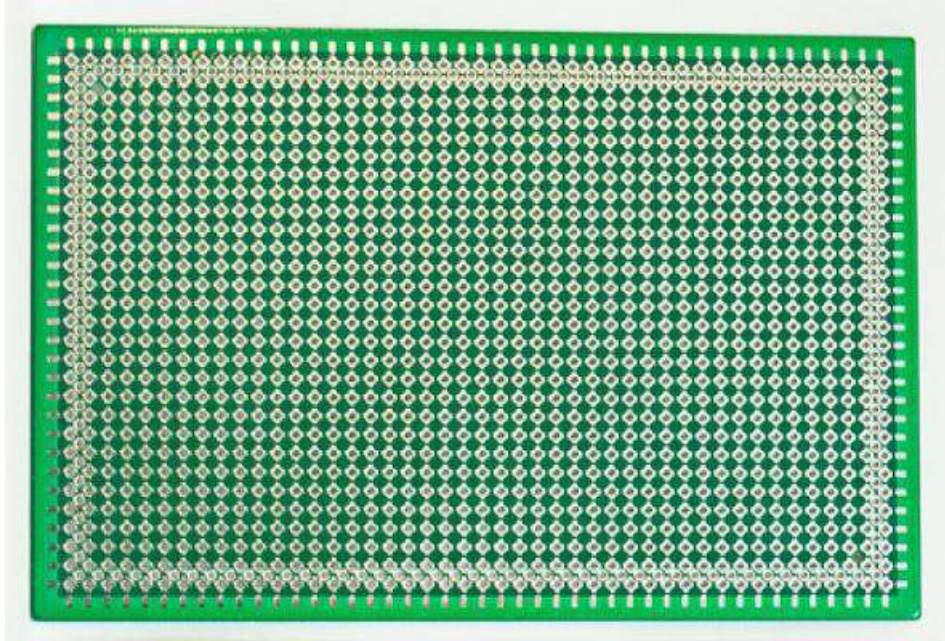


Монтажная плата МКТ11



Размер 122мм* 81мм, шаг между отверстиями 2.54мм. По всему периметру имеется дополнительный ряд отверстий для установки компонентов, выводы которых несимметричны. Все отверстия отдельные. Площадки крестообразные. Обе стороны платы одинаковы. По всему периметру с обеих сторон "земля", не имеющая соединения со сторонами платы. Диаметр отверстий 1мм. Материал FR-4. Толщина 1.6мм.