

Благодарим вас за приобретение новой веб-камеры Logitech® QuickCam® самой популярной в мире.

1

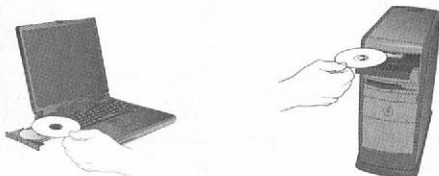
Функции камеры



2

ВНАЧАЛЕ установите программное обеспечение!

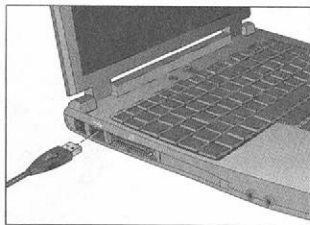
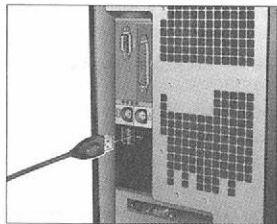
Установите программное обеспечение до того как подключите камеру.



3

Подключение камеры к компьютеру

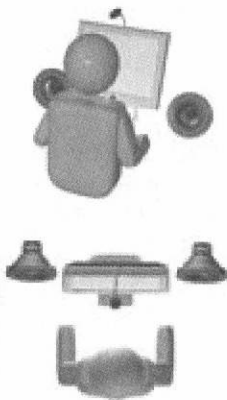
После появления на экране сообщения программы, подключите камеру к компьютерному порту USB.



4

Настройка микрофона и колонок

1. Направьте микрофон на себя и расположите его не более чем в 90 см.
2. При использовании колонок, расположите их, как минимум, на расстоянии 30 см от микрофона, чтобы снизить обратную связь. Направьте колонки в сторону от микрофона.
3. Между вами и микрофоном не должно ничего находиться.
4. Камера оснащена технологией подавления эха Logitech® RightSound™, что обеспечивает живой и чистый звук, устраняя раздражающее эхо, когда используется встроенный микрофон. Следование описанным здесь указаниям также гарантирует превосходный звук.



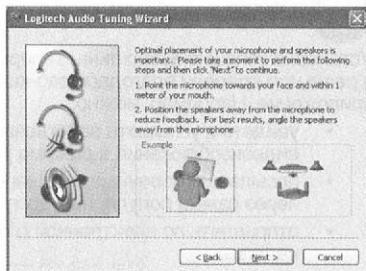
5

Мастер настройки звука

При первом запуске веб-камеры будет запущена служебная программа настройки микрофона и колонок и мастер настройки звука. Если в дальнейшем возникнут вопросы, вы сможете вызвать Мастер настройки звука с помощью диалогового окна «Параметры камеры» в меню быстрой справки или панели управления Logitech.

Мастер настройки звука позволяет:

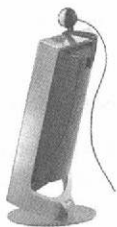
- Выбрать устройство ввода звука (микрофон) и устройство вывода звука (колонок).
- Включить функцию эхоподавления (рекомендуется).
- Установить громкость звука колонок и микрофона.
- Проверить настройки звука.



6

Положение камеры

Для обеспечения оптимального зрительного контакта поместите камеру на мониторе компьютера по центру. Камера может вращаться вертикально и горизонтально, позволяя выбрать наилучшее положение.



Сложите внутрь или расправьте зажим, чтобы поместить камеру на любую плоскую поверхность.

7

Поздравляем!

Установка успешно завершена. Теперь можно наслаждаться видеозображением в реальном времени благодаря веб-камере, используя любое популярное видео приложение. Например, можно:

- увидеть и услышать родственников и друзей с помощью аудио и полноэкрannого видеозображения в режиме реального времени;*
- посылать мгновенные сообщения друзьям и родственникам с помощью веб-камеры через самые популярные программы обмена мгновенными сообщениями;
- отправлять по электронной почте видео- и фотоизображения, чтобы запомниться надолго;
- общаться в реальном времени, используя Logitech® VideoCall™ для широкополосного подключения к Интернету.

Для начала зайдите на <http://www.logitech.com/videoapps>, чтобы получить доступ на ссылки к популярным приложениям и дополнительной информации.

* Не требуется месячная плата, если установлена последняя версия программы MSN® Messenger Video Conversation.

8

Запуск программного обеспечения QuickCam®

В любое время двойной щелчок на ярлыке QuickCam® на рабочем столе запускает программное обеспечение QuickCam®.

Фотосъемка. Используйте функцию программного обеспечения QuickCapture™, чтобы делать фотоснимки.

Дополнительная справка. Запустите программное обеспечение и нажмите кнопку «Help» (справка).

9

Получение дополнительных сведений.

Информация об аудио. По адресу <http://www.logitech.com/rightsound>.

Обновления программного обеспечения. По адресу <http://www.logitech.com/support>.

Для получения дополнительных сведений о продуктах Logitech® перейдите на <http://www.logitech.com>.