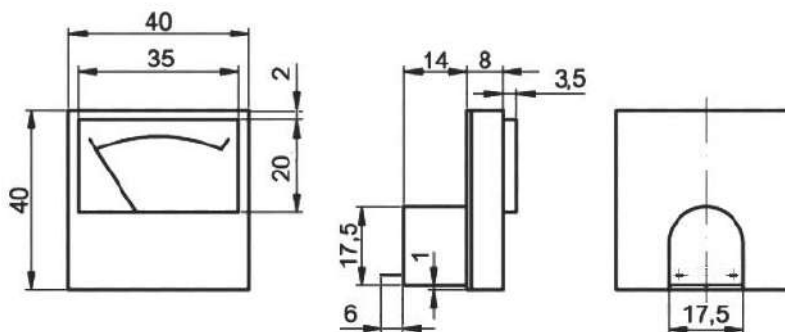
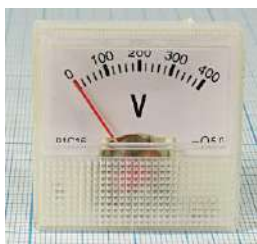


Головка стрелочная, измерительная Q-13221.



Тип	91С16 Вольтметр щитовой постоянного тока
Предел измерения, В	400
Класс точности	5,0
Предел допускаемой погрешности, %	+/- 25
Диапазон рабочих температур, °С	-10~+50
Относительная влажность, %	20~90
Положение	горизонтальное, вертикальное
Высота, мм	40
Ширина, мм	40
Глубина, мм	22,5