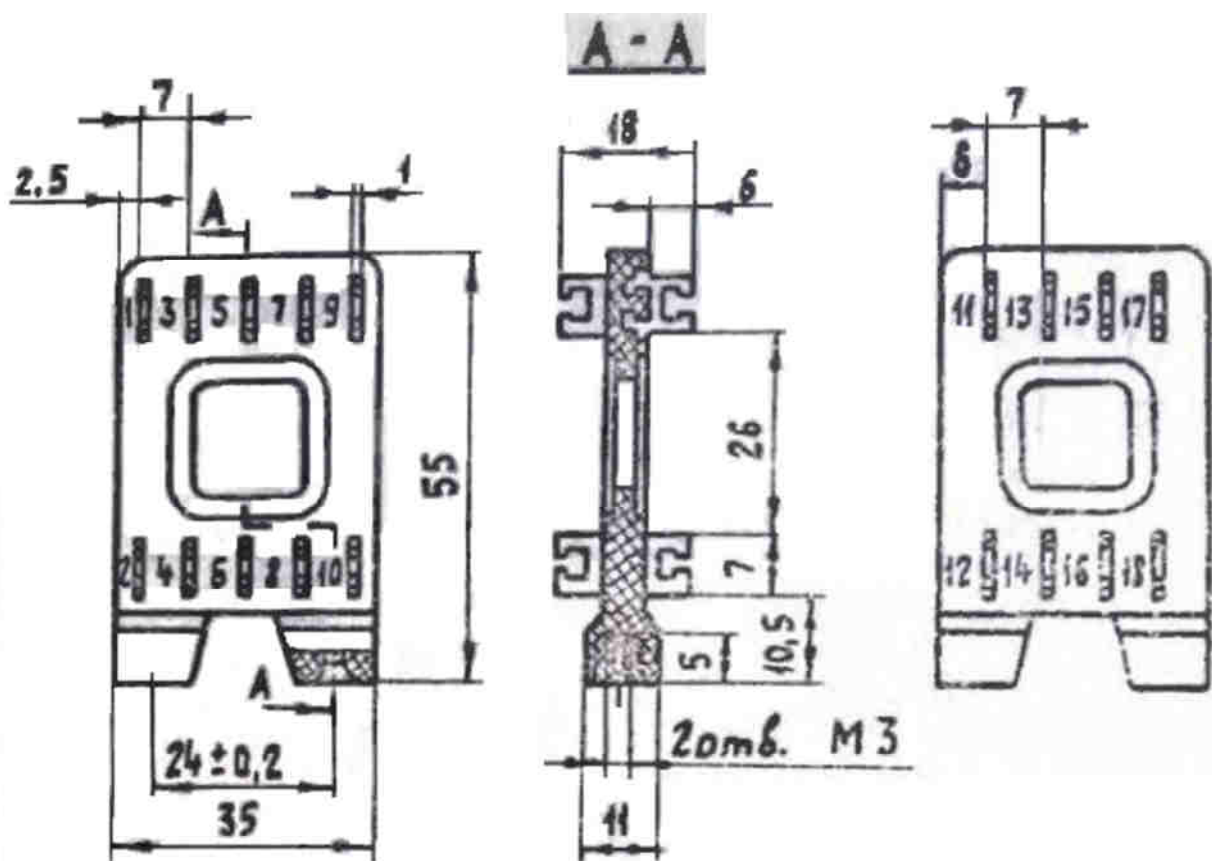


КЛЕММНАЯ ПЛАТА ЗПМ26-9



Плата предназначена для объемного монтажа радиоэлектронных устройств. Имеет 18 пронумерованных контактов (10 с одной и 8 с обратной стороны). Для крепления к шасси имеет две металлические вставки с резьбой М3. Рабочее положение – вертикальное.



Основные характеристики

Количество контактов	18 (2x5 + 2x4)
Максимальное напряжение	600В
Максимальный ток	5А
Размеры (без контактов)	35x55x11мм
Материал изолятора	карболит
Крепёжные отверстия	М3
Расстояние между крепёжными отверстиями	24мм
Аналог	ПМ23